

notre démarche :

Notre démarche s'inscrit dans une logique d'individualisation, nous avons développé une méthodologie et une pédagogie adaptées à celle-ci sur l'ensemble des produits proposés. Cette méthodologie repose sur un processus dont les étapes peuvent être ainsi résumées >>>



Vous pouvez remplir et enregistrer ce questionnaire avec un logiciel de lecture de fichiers PDF (Acrobat Reader par exemple). Par souci écologique, n'imprimez que par nécessité et préférez la transmission par courrier électronique.

Nom : **Prénom :**

E-mail: **Téléphone :**

Service / Société :

Nombre d'années d'utilisation d'un tableur :

Logiciel et version :

Microsoft Excel		Open Office Calc	
2003	2007	2.0	3.0

Merci d'indiquer les éventuels problèmes que vous rencontrez au quotidien avec votre tableur :

.....

.....

.....

.....

.....

.....

Réservé Groupe FIM			
Conseiller en Formation :		N° d'offre :	Date d'envoi :
INF-B01 :	INF-B02 :	INF-B03 :	INF-B04 :
INF-B05 :	INF-B06 :	INF-B07 :	TOTAL :

Questionnaire tableur/1

Les tableurs permettent de créer rapidement des **tableaux de calcul**.

Société MARTIN
14 Rue du Chateau
50110 TOURLAVILLE

23/Jan-04 DEVIS

NOM	DUPONT
PRENOM	JÉAN
ADRESSE	12, avenue d'Alsace
CODE POSTAL	44000
VILLE	NANTES

TAUX DE T.V.A. 19,6%

PRODUIT	QUANTITE	PRIX UNITAIRE	PRIX HT	T.V.A.	PRIX TTC
TERRAIN	1	30 000 €	30 000 €	5 880 €	35 880 €
AMÉNAGEMENT	1	15 000 €	15 000 €	3 136 €	18 136 €
PÔTEAUX	80	50 €	4 000 €	784 €	4 784 €
GRILLAGE	150	24 €	3 600 €	706 €	4 306 €
FILETS	2	320 €	640 €	125 €	765 €

TOTAL 64 871 €

Les outils de mise en forme à disposition, comme les options de présentation du texte et des cellules **1**, permettront de restituer un document de qualité professionnelle prêt à être diffusé à vos collaborateurs. Les chiffres pourront être mis en valeur grâce aux différents formats regroupant les unités et monnaies les plus répandues **2**. Les calculs sont automatisés par le recours aux formules. Ces formules font appel à une très riche bibliothèque de fonctions permettant d'envisager tous les domaines d'application depuis les opérations mathématiques standards **3**, la manipulation de dates **4** jusqu'aux opérations statistiques et financières. De plus les références absolues et les noms de cellules **5** permettent d'appliquer une formule à un ensemble de lignes **6** ou colonnes par simple recopie.

Souhaitez-vous renseigner un tableau ?		
Oui (Répondez aux questions ci-dessous)	Non (Passez à la question suivante)	
Vous savez		
	bien	un peu pas du tout
<ul style="list-style-type: none"> - Vous déplacer dans la feuille - Saisir des données - Corriger des données 		

Durée initiale 1 heure
Durée estimée

Souhaitez-vous mettre en forme un tableau ?	
Oui (Répondez aux questions ci-dessous)	Non (Passez à la question suivante)
Vous savez	
bien un peu pas du tout	
<ul style="list-style-type: none"> - Sélectionner des cellules, des colonnes et des lignes - Changer la hauteur des lignes et la largeur des colonnes - Ajouter / supprimer des lignes et des colonnes - Copier et/ou déplacer des cellules - Centrer sur plusieurs colonnes - Aligner le contenu dans la cellule - Mettre en forme les caractères (Gras, Italique, Police...) - Encadrer les cellules - Ombrer les cellules - Utiliser la mise en forme conditionnelle : mettre en vert les CA supérieurs à 10 000 € par exemple) 	

Durée initiale 2 heures
Durée estimée

Souhaitez-vous rédigier une formule ?	
Oui (Répondez aux questions ci-dessous)	Non (Passez à la question suivante)
Vous savez	
bien un peu pas du tout	
<ul style="list-style-type: none"> - Créer des formules simples (+ - / * %) - Utiliser les fonctions Somme, Moyenne, Min, Max, Nb - Utiliser l'assistant pour insérer une fonction - Utiliser le calcul matriciel 	

Durée initiale 2 heures
Durée estimée

Souhaitez-vous recopier une formule ?	
Oui (Répondez aux questions ci-dessous)	Non (Passez à la question suivante)
Vous savez	
bien un peu pas du tout	
<ul style="list-style-type: none"> - Utiliser la poignée de recopie - Utiliser les références absolues : les dollars - Copier/coller une formule 	

Durée initiale 3 heures
Durée estimée

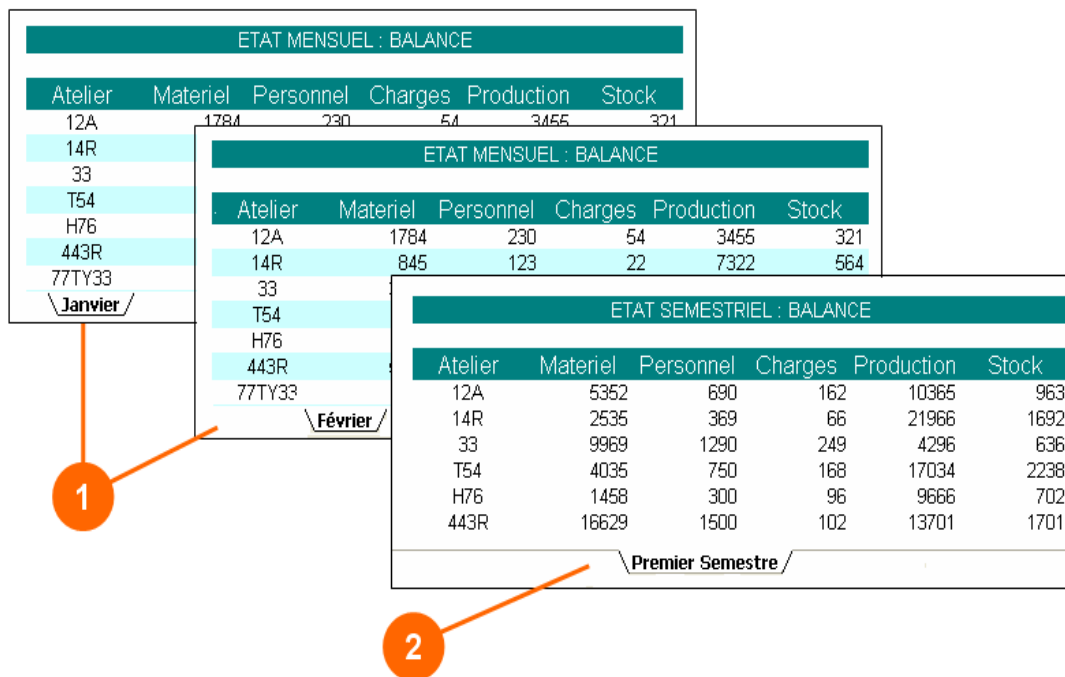
Souhaitez-vous utiliser les séries de données ?	
Oui (Répondez aux questions ci-dessous)	Non (Passez à la question suivante)
Vous savez	
bien un peu pas du tout	
<ul style="list-style-type: none"> - Utiliser les séries de données simples (liste des mois...) - Utiliser les séries de données complexes : liste des nombres de 0 à 50 de 5 en 5 par exemple - Créer votre propre série de données 	

Durée initiale 1 heure
Durée estimée

Souhaitez-vous finaliser un tableau ?	
Oui (Répondez aux questions ci-dessous)	Non (Passez à la question suivante)
Vous savez	
bien un peu pas du tout	
<ul style="list-style-type: none"> - Faire un aperçu avant impression - Changer les marges et l'orientation de la page - Ajouter des en-têtes et des pieds de page - Créer une zone d'impression - Valider la saisie des données - Protéger la feuille de calcul 	

Durée initiale 1,5 heure
Durée estimée

Les tableurs permettent d'organiser son travail en utilisant les **liaisons** entre les feuilles du classeur.



Le travail sur les tableaux de grande taille est simplifié par l'utilisation des feuilles. Un tableau imposant est divisé en autant de feuilles que nécessaires (par exemple par mois ❶) pour en simplifier la lecture.

De plus cette méthode permet d'établir des liens entre les feuilles pour obtenir un tableau récapitulatif (par semestre par exemple ❷) qui se mettra à jour automatiquement en fonction des données situées sur les feuilles précédentes.

Souhaitez-vous gérer les classeurs ?

Ouï (Répondez aux questions ci-dessous) Non (Passez à la question suivante)

Vous savez

bien un peu pas du tout

- Sélectionner une ou plusieurs feuilles
- Ajouter, supprimer et renommer une feuille
- Déplacer ou copier une feuille
- Imprimer quelques feuilles du classeur

Durée initiale
1,5 heure

Durée estimée
.....

Souhaitez-vous lier des feuilles ou des classeurs ?

Ouï (Répondez aux questions ci-dessous) Non (Passez à la question suivante)

Vous savez

bien un peu pas du tout

- Lier des feuilles en utilisant la copie
- Lier des feuilles en utilisant une formule
- Lier des classeurs
- Utiliser la consolidation

Durée initiale
2 heures

Durée estimée
.....

Les tableurs permettent de représenter des données sous forme de **graphiques**.

Evolution des ventes

30 000 €
25 000 €
20 000 €
15 000 €
10 000 €
5 000 €
0 €

Peluches Jeux de société

■ Janvier
■ Février
■ Mars
◆ Moyenne

1

2

3

Fournitures Personnel Publicité Divers

Les tableurs permettent de créer rapidement des représentations graphiques de données stockées dans un tableau. Sont proposés les types de graphiques les plus utilisés **1**. Chaque graphique propose une large gamme d'outils de mise en forme et de manipulation des données : Chaque zone peut comporter des fonds de couleurs, Les données peuvent être représentées sous plusieurs formes dans le même graphique **2**, Les axes sont complètement configurables. **3**

Souhaitez-vous créer et modifier un graphique ?

Oui (Répondez aux questions ci-dessous)

Non (Passez à la question suivante)

Vous savez

bien un peu pas du tout

- Utiliser l'assistant pour créer un graphique
- Modifier le type de graphique
- Ajouter ou supprimer des données

Durée initiale

1,5 heure

Durée estimée

.....

Souhaitez-vous réaliser des graphiques complexes ?

Oui (Répondez aux questions ci-dessous)

Non (Passez à la question suivante)

Vous savez

bien un peu pas du tout

- Créer des graphiques combinés
- Réaliser des courbes de tendance

Durée initiale

2 heures

Durée estimée

.....

Les tableurs permettent de poser des **conditions** dans les calculs.

CA	Commission	Prime	Total
Philippe Coste 5 142,00 €	514,20 €	3 000,00 €	3 514,20 €
Fabien Lasse 3 056,00 €	305,60 €	1 000,00 €	1 305,60 €
Sylvie France 1 578,00 €	157,80 €	1 000,00 €	1 578,80 €
Ludovine Point 2 887,00 €	288,70 €	1 000,00 €	3 467,80 €
		20 €	178,20 €

PRODUIT	QUANTITE	PRIX UNITAIRE	PRIX HT	T.V.A.	PRIX TTC
TERRAIN	1	30 000 €	30 000 €	5 880 €	35 880 €
AMENAGEMENT	1	16 000 €	16 000 €	3 136 €	19 136 €
POTEAUX	80	50 €	4 000 €	784 €	4 784 €
GRILLAGE	150	24 €	3 600 €	706 €	4 306 €
FILETS	2	320 €	640 €	125 €	765 €
REMISE :					3 244 €
TOTAL :					61 627 €

En plus des formules de calcul, les tableurs permettent de spécifier dans quelles conditions une formule ou une valeur sera appliquée à une cellule. Ces conditions permettent par exemple d'appliquer un taux de remise dépendant du montant d'une commande ❶ ou d'attribuer ou non une prime en fonction d'un chiffre d'affaire ❷.

Souhaitez-vous construire une formule de condition ?	
Oui (Répondez aux questions ci-dessous)	Non (Passez à la question suivante)
Vous savez	
bien un peu pas du tout	
<ul style="list-style-type: none"> - Construire une formule conditionnelle simple (SI,) - Construire une formule avec les fonctions ET, OU - Poser plusieurs conditions successives 	

Durée initiale 7 heures
Durée estimée

Souhaitez-vous utiliser les fonctions conditionnelles informatives ?	
Oui (Répondez aux questions ci-dessous)	Non (Passez à la question suivante)
Vous savez	
bien un peu pas du tout	
<ul style="list-style-type: none"> - Utiliser les fonctions informatives ESTNUM, ESTVIDE... - Utiliser les fonctions SOMME.SI, NB.SI 	

Durée initiale 3,5 heures
Durée estimée

Les tableurs permettent de gérer des **bases de données**.

The screenshot shows a spreadsheet with several data tables and dynamic views. Callout 1 points to a main data table. Callout 2 points to a table with dropdown filters. Callout 3 points to a summary table. Callout 4 points to a pivot table.

Vendeur	Produit	Client	Mois	CA	Charge	Montant
Bertrand	Vente	Industrie	Avril	25 000	2 000	23 000
Adam	Service	PME	Mai	10 000	3 500	6 500
Bertrand	Service	PME	Avril	15 000	1 000	14 000
Adam	Service	Industrie	Avril	12 000	1 256	10 744
Adam	Vente	PME	Mai	20 000		18 546
Bertrand	Vente	Industrie	Avril	18 000		
Adam	Vente	PME	Mai	23 000		

Mois	Vendeur	CA
Avril	Adam	12000
	Bertrand	58000
Mai	Adam	53000
	Bertrand	53000

Vendeur	Vente Moyenne	Montant Maximum	Montant Minimum
Bertrand	19 333,33 €	17 566,67 €	14 000,00

Vendeur	Cient	Moyenne de CA	Total
Adam	Industrie	12000	123000
	PME	17666,66667	
Bertrand	Industrie	21500	19333,33333
	PME	15000	
Total		17671,42857	

Les bases de données se présentent dans les tableurs comme des tableaux de données ①. Les tableurs permettent de manipuler les informations stockées dans ces bases, il est possible :

- de trier, filtrer les informations ②,
- de déduire de ces informations des statistiques ③,
- d'analyser les informations sous la forme de tableaux croisés dynamiques ④.

Souhaitez-vous créer une base de données ?

Ouï (Répondez aux questions ci-dessous) Non (Passez à la question suivante)

Vous savez

bien un peu pas du tout

- Saisir des données
- Ajouter des données
- Supprimer des données

Durée initiale
2 heures

Durée estimée
.....

Souhaitez-vous utiliser la grille de données ?

Ouï (Répondez aux questions ci-dessous) Non (Passez à la question suivante)

Vous savez

bien un peu pas du tout

- Saisir des données
- Supprimer des données
- Rechercher des données

Durée initiale
2 heures

Durée estimée
.....

Souhaitez-vous manipuler les données ?

Ouï (Répondez aux questions ci-dessous) Non (Passez à la question suivante)

Vous savez

bien un peu pas du tout

- Trier des données
- Filtrer des données en utilisant le filtre automatique
- Extraire des données en utilisant le filtre élaboré

Durée initiale
2 heures

Durée estimée
.....

Souhaitez-vous effectuer des statistiques à partir d'une base de données ?	
Oui (Répondez aux questions ci-dessous)	Non (Passez à la question suivante)
Vous savez	
bien un peu pas du tout	
<ul style="list-style-type: none"> - Utiliser les sous-totaux - Utiliser les fonctions propres aux bases de données (BDSOMME, BDMAX...) 	

Durée initiale 2 heures
Durée estimée

Souhaitez-vous synthétiser les données sous forme de tableaux ou de graphiques croisés dynamiques ?	
Oui (Répondez aux questions ci-dessous)	Non (Passez à la question suivante)
Vous savez	
bien un peu pas du tout	
<ul style="list-style-type: none"> - Créer un tableau croisé dynamique - Créer un graphique croisé dynamique - Modifier les données servant de base - Filtrer un tableau ou un graphique croisé dynamique - Modifier la mise en forme d'un tableau ou un graphique croisé dynamique - Grouper les informations - Créer des champs et des éléments calculés 	

Durée initiale 2 heures
Durée estimée

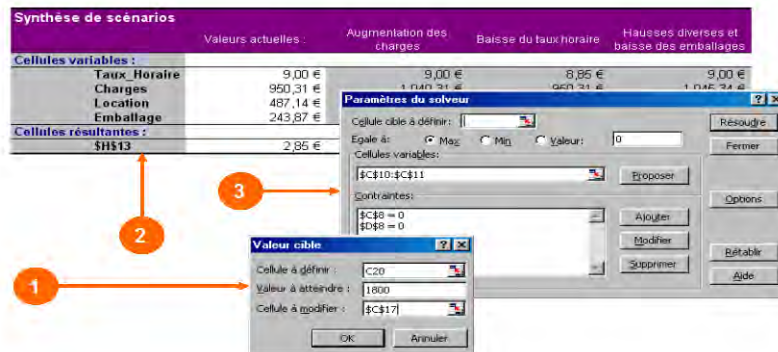
Souhaitez-vous rechercher une information dans une base de données ?	
Oui (Répondez aux questions ci-dessous)	Non (Passez à la question suivante)
Vous savez	
bien un peu pas du tout	
<ul style="list-style-type: none"> - Saisir des informations de base de données via une liste - Construire une formule avec la fonction RECHERCHE - Construire une formule avec la fonction RECHERCHEV 	

Durée initiale 2 heures
Durée estimée

Souhaitez-vous importer et exporter des informations d'une base de données ?	
Oui (Répondez aux questions ci-dessous)	Non (Passez à la question suivante)
Vous savez	
bien un peu pas du tout	
<ul style="list-style-type: none"> - Importer des données au format TXT - Importer des données d'Access - Exporter des données au format TXT - Exporter des données d'Access 	

Durée initiale 2 heures
Durée estimée

Les tableurs permettent d'utiliser des **fonctions avancées** :



Les fonctions avancées es tableurs regroupent deux catégories d'utilitaires.

La première permet de faciliter la lecture des grands tableaux en définissant différentes vues, chaque vue ne reprenant qu'un certain nombre des colonnes ou lignes du tableau original.

La deuxième catégorie permet d'utiliser les tableurs comme des outils de résolution mathématique. Il sera possible

- d'étudier les variations de la valeur d'une cellule pour obtenir un résultat précis (Valeur cible ❶)
- d'analyser les influences de variations sur certaines cellules grâce aux scénarios ❷
- de lancer la résolution d'un problème en fonction des valeurs d'une série de cellules en fonction de contraintes prédéfinies à l'aide du solveur ❸

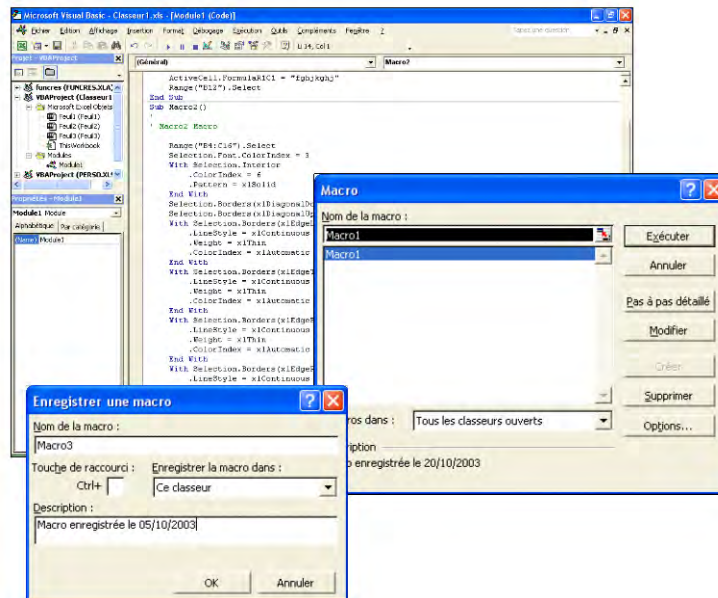
Souhaitez-vous faciliter la lecture des longs tableaux ?	
Oui (Répondez aux questions ci-dessous)	Non (Passez à la question suivante)
Vous savez	
bien un peu pas du tout	
<ul style="list-style-type: none"> - Créer des affichages personnalisés (les vues) - Créer et utiliser des plans - Créer un lien hypertexte - Figurer les volets 	

Durée initiale 2 heures
Durée estimée

Souhaitez-vous utiliser les outils de résolution de problèmes ?	
Oui (Répondez aux questions ci-dessous)	Non (Passez à la question suivante)
Vous savez	
bien un peu pas du tout	
<ul style="list-style-type: none"> - Utiliser le gestionnaire de scénarios - Utiliser la valeur cible - Utiliser le solveur 	

Durée initiale 3 heures
Durée estimée

Les tableurs permettent d'utiliser des **macros commandes** :



Les macro commandes permettent d'enregistrer un ensemble d'actions effectuées dans les tableurs pour pouvoir les répéter plus facilement. Toute manipulation faisable dans un tableur est potentiellement enregistrable. Il est alors possible d'automatiser des actions répétitives comme par exemple l'enregistrement systématique d'un fichier sur un serveur sécurisé, la recopie d'une plage de cellule d'un classeur à un autre.

Souhaitez-vous utiliser les macros ?	
Oui (Répondez aux questions ci-dessous)	Non (Passez à la question suivante)
Vous savez	
bien un peu pas du tout	
<ul style="list-style-type: none"> - Utiliser l'enregistreur de macro - Supprimer une macro - Affecter une macro à une commande de menus - Affecter une macro à un bouton sur une feuille - Affecter une macro à un bouton d'une barre d'outils 	

Durée initiale 2 heures
Durée estimée